

## Herzliche Einladung zur Vernissage

am Donnerstag, 30. Oktober 2014,  
um 17 Uhr

in der „Galerie am Kapellenhof“

der St. Josefs-Hospital  
Wiesbaden GmbH  
Beethovenstraße 20  
65189 Wiesbaden

(Parkhaus im Gebäude,  
Einfahrt Langenbeckstraße)

### Programm

Einführung:  
Frau Nina Möhle,  
Kunsthistorikerin,  
München

Über Ihr Kommen freuen wir uns.

Die Ausstellung ist  
bis Ende Januar 2015  
während der üblichen  
Öffnungszeiten zu besichtigen.

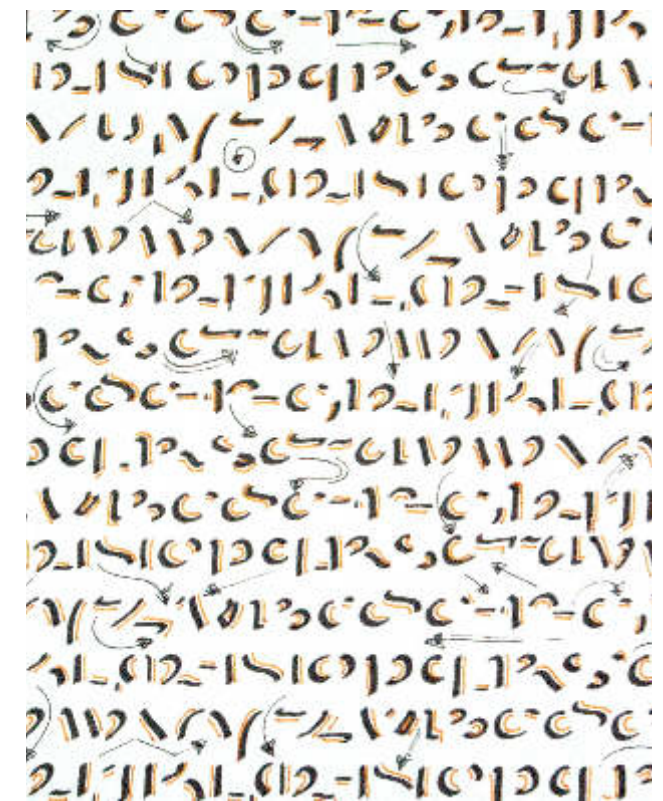
Anmeldung zur Vernissage  
bitte unter  
Tel. 0611-177-1103  
oder per E-Mail:  
cdajka@joho.de



St. Josefs-Hospital Wiesbaden  
Beethovenstraße 20  
65189 Wiesbaden  
Tel. 0611/ 177-0  
www.joho.de



# SABINE HUNECKE



In Formation  
Grafik, Zeichnung, Objekt

Alles, was im Krankenhaus geschieht, soll der Heilung des Patienten dienen. Das gilt auch für ein Thema, das man nicht sofort mit dieser Einrichtung in Verbindung bringt – nämlich Kunst.

Dabei rückt doch immer mehr das Bewusstsein in den Vordergrund, dass für die Gesundheit eines Menschen auch ein heilungsförderndes Umfeld notwendig ist. Dort, wo die Sinne durch Kunst gezielt angesprochen werden, fühlen sich Patienten und Klinikmitarbeiter gut aufgehoben und ihr Gesundheits- und Gesunderhaltungsprozess wird aktiviert.

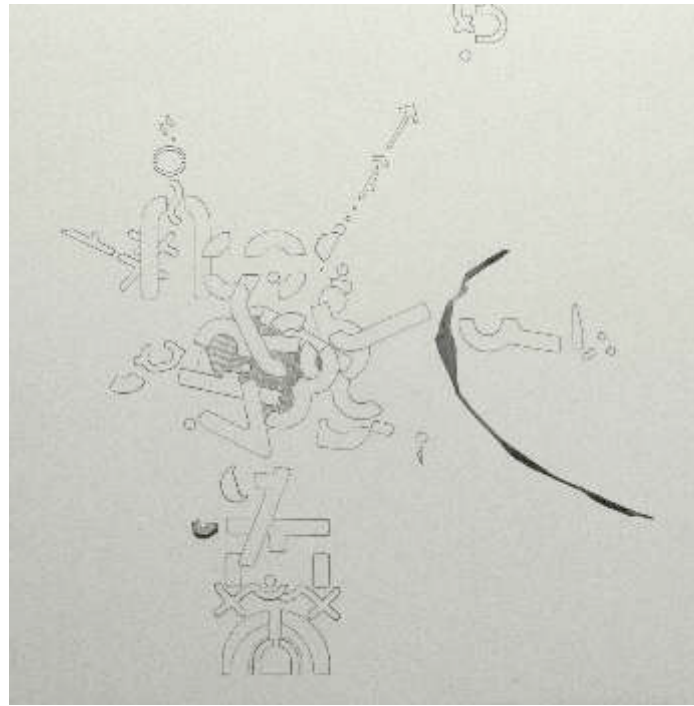
Kunstwerke sollen nicht nur schmücken, sie sollen „wirken“. Jedes Bild, jede Skulptur kann ein Ausgangspunkt für eine Reise in die eigene Innenwelt sein. Die Sensibilisierung der Sinne durch das Ästhetische betrifft aber auch Angehörige und Besucher sowie die Menschen, die hier täglich ihren Dienst tun.

„Kunst im JoHo“ soll Wegzeichen, Inspirationsquelle und sinnlicher Ruhepol für Patienten, Mitarbeiter und Besucher des Hauses sein und den Blick auf die Welt durch die Augen der Künstler ermöglichen.

Neben fest installierten Kunstwerken auf den Stationen und in Wartebereichen gibt es seit Mai 2013 Wechsausstellungen verschiedener Künstler. Die Projektgruppe „Kunst im JoHo“ kooperiert dabei mit dem Berufsverband Bildender Künstler (BBK) Wiesbaden. Kuratiert werden die Ausstellungen von Renate Reifert.

Die fünfte Ausstellung in dieser Reihe wird nun mit Arbeiten von Sabine Hunecke vom **30.10.2014 bis zum 30.01.2015** in der „Galerie am Kapellenhof“ zu sehen sein.

Wir freuen uns auf Ihren Besuch!



„Protagonisten meiner Arbeit sind Linie, lineare Struktur, Zeichen und Schrift. Im experimentellen Umgang mit diesen Codes, die mich allgegenwärtig umgeben, erkunde ich deren Aktualität und Veränderung bis hin zur Bedeutungslosigkeit im Laufe von Zeit. Die in dieser Weise entwickelten Symbole werden zu Trägern meiner Fragestellungen und Interpretationen. Objekte, Installationen und Arbeiten auf Papier oder Leinwand entstehen. Ich schaue auf Alltägliches, kulturelle Merkmale und philosophische Gedanken, hinterfrage sie und setze meine so gewonnene Zeichensammlung in neue Zusammenhänge. Farbe spielt eine untergeordnete Rolle und wird behutsam eingesetzt. Themen werden seriell erkundet. Zuweilen wandelt sich Rückseitiges und im ersten Schritt Verworfenes im Prozess zur eigentlichen Arbeit. Ich nehme Zeichen, Worte, Sätze und Dinge auseinander und erforsche ihr Innenleben. Danach kehre ich bereichert zurück: zu neuen Spuren und Zeichen, zu Klarheit und einem veränderten Blickwinkel. Das Risiko der Irritation ist Teil meiner Arbeit - traf zuweilen mich und trifft eventuell auch den Betrachter.“

**Sabine A. Hunecke**

## Sabine Hunecke

1962	geboren in Darmstadt
1981-1984	Ausbildung zur Glasmalerin in Darmstadt
1990-1993	freies Studium der europäischen Kalligrafie, u.a. bei Ingeborg Herold, Renate Fuhrmann und Karl-Georg Höfer
1995	Studienaufenthalt in China, Schwerpunkt chinesische Tuschemalerei
1998	Beginn des Studiums der Malerei und Grafik am IBKK Bochum
2004	Diplomierung und anschließende Meisterklasse bei Prof. Qi Yang
seit 2010	Mitglied des BBK Wiesbaden, seit 2014 2. Vorsitzende des BBK
seit 20 Jahren	Leitung von Kursen und Workshops

## Einzelausstellungen (E) und Ausstellungsbeiträge (B)

u.a.

Galerie Löffler, Erbach (E), ICCH Independent Cultural Center, Polen (E), Tibethaus Deutschland, Frankfurt a.M. (E), Fenstergalerie Will, Darmstadt (E), seit 1993 Mainzer MiniPressenMesse, Universität Anhui, China (B), Kulturkreis Reinheim (B), Frauenmuseum Bonn (B), Kunsthaus Wiesbaden (B), Kunstverein Dresden (B)

## Kontakt

Sabine Hunecke  
 Bahnhofstraße 58, 64409 Messel  
 Atelier: Jahnstraße 11, 64859 Eppertshausen  
 Tel. 0178-4730008  
[www.sabine-hunecke.de](http://www.sabine-hunecke.de)